



НАЦИОНАЛЬНЫЙ ИССЛЕДОВАТЕЛЬСКИЙ
УНИВЕРСИТЕТ

ДЕПАРТАМЕНТ ПСИХОЛОГИИ: 2017-2019 И ДАЛЕЕ

Конференция НПР факультета социальных наук,
13 декабря 2019 г.



2017-2019: ЧТО НОВОГО

2018: предметный рейтинг THE

Место в мире: 151-175

Место в России: 2



2019: предметный рейтинг QS

Место в мире: 201-250

Место в России: 1



2019: предметный рейтинг ARWU

Место в мире: 401-500

Единственный ВУЗ в России





2017-2019: ЧТО НОВОГО

- департаментская структура
- лаборатории
 - НУЛ нейробиологических основ когнитивного развития
 - НУЛ моделирования зрительного восприятия и внимания
 - НУЛ когнитивной психологии пользователя цифровых интерфейсов
- базовая кафедра «Экопси Консалтинг»
 - майнор «Организационное развитие»
 - учебные дисциплины в бакалавриате
 - практика
- Центр фундаментальной и консультативной персонологии
- Центр социокультурных исследований ФСН



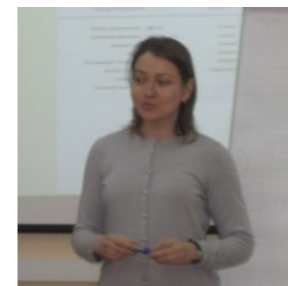
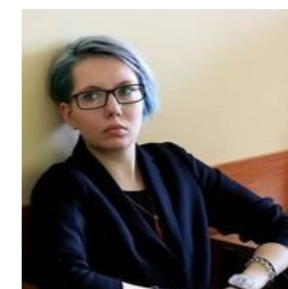
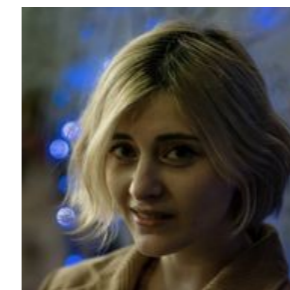
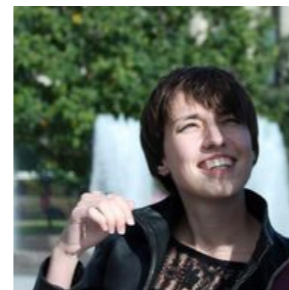
2017-2019: ЧТО НОВОГО

- ежегодная Всероссийская конференция молодых ученых «Пси-Вышка»
- перезагрузка направления «Психология» в Лицее НИУ ВШЭ
- рост набора в бакалавриат (в 2 и более раз)
- новая магистратура «Позитивная психология»
- готовы проекты новых магистратур
 - The Science of Learning
 - Computational Cognitive Sciences



Конференция НПР факультета социальных наук, 13 декабря 2019 г.

2017-2019: ЧТО НОВОГО





2017-2019: проблемы

- быстрый рост университета в целом и департамента в частности → 40 договоров ГПХ только за 1-2 модуль учебного года
- преподаватели-практики: наиболее востребованы, но не проходят ОПА
- квазиметодическая нагрузка, с трудом сочетаемая с методической и аудиторной
- междисциплинарное сотрудничество: интерес есть, но дальше 1-2 встреч дело не движется
- создание междисциплинарных магистратур и подразделений: не очевидно, по какой специальности давать диплом и где открывать

2020+: проблемы

- большие наборы в бакалавриат 2017/2018 (160) и 2018/2019 гг. (200): как обеспечить специализацию на старших курсах?
- размещение
 - аудиторный фонд
 - профессорско-преподавательский состав
 - исследовательские лаборатории





2020+: перспективы

- трек «Психология в образовании» в бакалавриате
- специализация «Клиническая психология»
- создание комплекса экспериментальных лабораторий в Кривоколенном пер.
- лаборатории в области психологии социальных установок и предубеждений, психологии креативности, психологии среды, математической психологии
- развитие дополнительного образования



НАЦИОНАЛЬНЫЙ ИССЛЕДОВАТЕЛЬСКИЙ
УНИВЕРСИТЕТ